



V E L Ó D R O M O  
Apartamentos

[www.kio.com.co](http://www.kio.com.co)

**E**l proyecto **K Velódromo** es un edificio de 4 niveles más altillo ubicado en la Carrera 5 N. 15 – 93 sur Barrio El Velódromo.

El Edificio está distribuido con las siguientes características:

**1 Planta:** Co-working, zona verde y comunes, parqueaderos, depósitos y bicicletero.

**2 Planta:** 5 apartamentos.

**3 Piso:** 4 apartamentos.

**4 Piso:** 6 apartamentos con altillo.

**Terraza:** Zona de BBQ y Chimenea.



# LOCALIZACIÓN

Carrera 5 N. 15 – 93 sur  
Barrio El Velódromo

K Velódromo se encuentra ubicado a 10 minutos del centro histórico de Bogotá y rodeado de todo lo necesario para vivir mejor.

- Centro Felicidad
- Parque Primero de Mayo
- Clínica San Rafael
- Colegio San Juan de Dios
- Estación Transmilenio
- Supermercados Exito y Olimpica
- Colegio Femenino San Juan Bosco



VELÓDROMO  
Apartamentos

# ZONAS COMUNES

El **lobby** del edificio es una zona destinada para atender sus visitas sin necesidad de invadir su privacidad.

La zona **Co-Working** fue diseñada para un cambio de ambiente en el trabajo, pequeñas reuniones, juntas y zona de lectura.

La **terraza** cuenta con una vista de 180° y con instalaciones para compartir al aire libre buenos momentos.



V E L Ó D R O M O  
— Apartamentos



LOBBY



CO-WORKING

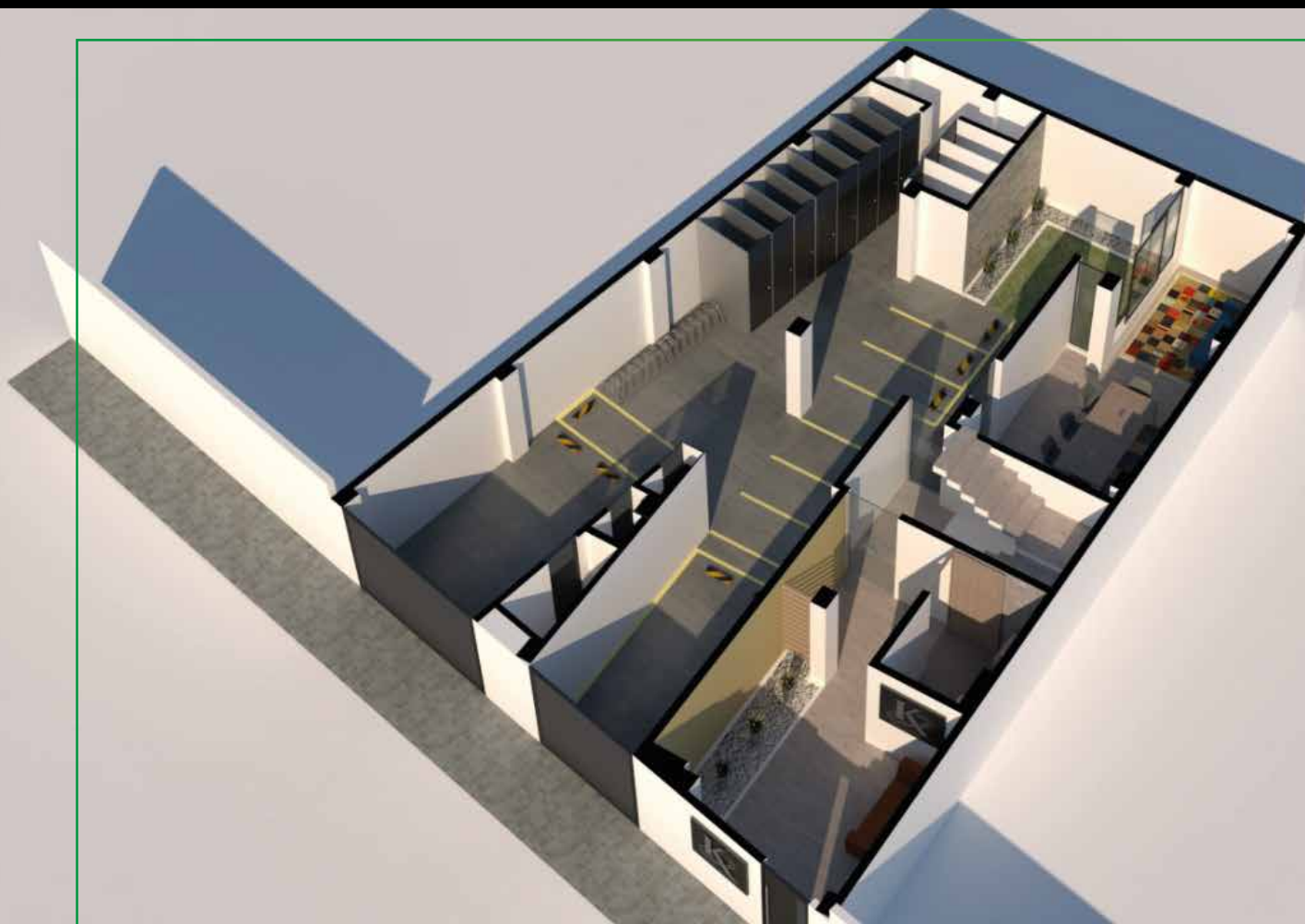


TERRAZA

# PLANTA PRIMER PISO



- Lobby
- Zona Co - Working
- Zona Verde
- 2 Parqueaderos Vehiculares
- 7 Parqueaderos de Motos
- 1 Biciletero
- 14 Depósitos



# TIPO DE APARTAMENTOS

## APARTAMENTO TIPO 1

Apartamento con varios ambientes en el espacio justo.



## APARTAMENTO TIPO 2

Apartamento con todos los servicios y espacio disponible para su elección.



## APARTAMENTO TIPO 3

Apartamento con altillo generando espacios modernos, con la comodidad deseada.



# PLANTA SEGUNDO PISO



El **Segundo** piso esta conformado por 5 unidades de vivienda.

DETALLE	NÚMERO	UBICACIÓN
Apartamento	201	Interna
Apartamento	202	Interna
Apartamento	203	Fachada
Tipo Loft	204	Fachada
Tipo Loft	205	Fachada



# 201 APARTAMENTO



Área construida: 27,39

Área privada: 23,49

- Cocina
- Ropas
- Barra Comedor
- Sala
- Baño
- Habitación



PLANTA 2° PISO



# 202 APARTAMENTO



Área construida: 39.35

Área privada: 35.42

- Cocina 
- Ropas 
- Barra Comedor 
- Sala 
- Baño 
- Sala de T.v 
- Estudio 
- Habitación 



# 203 APARTAMENTO



Área construida: 32,07

Área privada: 28,49

● Cocina



● Ropas



● Barra Comedor



● Sala



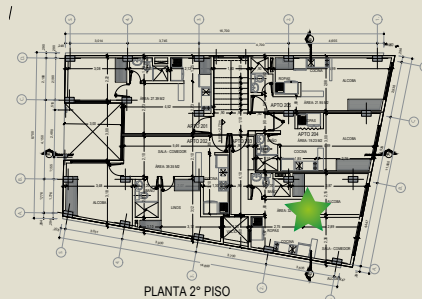
● Baño



● Estudio



● Habitación



# 204 Y 205 APARTAMENTOS





## Apto 204

Área construida: 19,23  
Área privada: 17,77

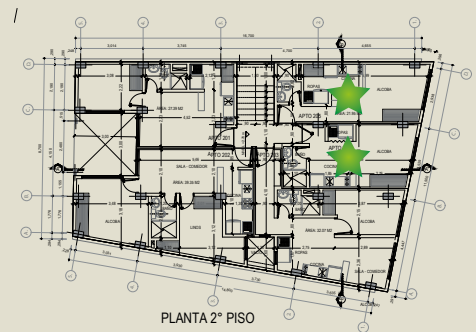
## Apto 205

Área construida: 21,95  
Área privada: 19,16

- Cocina 
- Ropas 
- Barra Comedor 
- Baño 
- Habitación 



Apto 204



Apto 205



# PLANTA TERCER PISO

El **Tercer** piso  
esta conformado  
por **4** unidades de  
vivienda.

DETALLE	NÚMERO	UBICACIÓN
Apartamento	301	Interna
Apartamento	302	Interna
Apartamento	303	Fachada
Tipo Loft	304	Fachada





# 301 APARTAMENTO

Área construida: 27,39

Área privada: 23,49

- Cocina 
- Baño 
- Ropas 
- Habitación 
- Barra Comedor 
- Balcón 
- Sala 



# 302 APARTAMENTO



Área construida: 40,53

Área privada: 36,45

- Cocina 
- Ropas 
- Barra Comedor 
- Sala 
- Baño 
- Habitación 
- Estudio 
- Balcón 
- Sala de tv 



V E L Ó D R O M O  
Apartamentos



# 303 APARTAMENTO

Área construida: 47,72

Área privada: 43,30

● Cocina

● Ropas

● Comedor

● Sala



● Baño

● Habitación

● Balcón

● Estudio



# 304 APARTAMENTO



Área construida: 23,01

Área privada: 19,93

- Cocina 
- Ropas 
- Barra Comedor 
- Baño 
- Balcón 
- Habitación 



V E L Ó D R O M O  
Apartamentos





# PLANTA CUARTO PISO

El **Cuarto** piso  
esta conformado  
por **6** unidades de  
vivienda.

## DETALLE APARTAMENTO

## NÚMERO

## UBICACIÓN

Con Attillo	401	Interna
Con Attillo	402	Interna
Con Attillo	403	Interna
Con Attillo	404	Fachada
Con Attillo	405	Fachada
Con Attillo	406	Fachada



# 401 APARTAMENTO CON ALTILLO



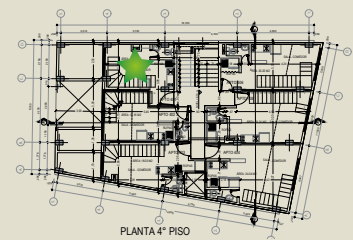
## Apto 401

Área construida: 16,08  
Área privada: 13,94  
Terraza: 6,88

## Altillo

Área construida: 11,22  
Área privada: 9,46

- Cocina
- Ropas
- Barra Comedor
- Sala
- Terraza
- Baño Social
- Habitación
- Baño





# 402 APARTAMENTO CON ALTILLO

## Apto 402

Área construida: 16,16  
Área privada: 14,46  
Terraza: 3,79

## Altillo

Área construida: 13,38  
Área privada: 12,33

- Cocina
- Ropas
- Barra Comedor
- Sala
- Terraza
- Baño Social
- Habitación
- Baño



# 403 APARTAMENTO CON ALTILLO



## Apto 403

Área construida: 18,03  
Área privada: 15,41  
Terraza: 4,34

## Altillo

Área construida: 11,78  
Área privada: 10,50

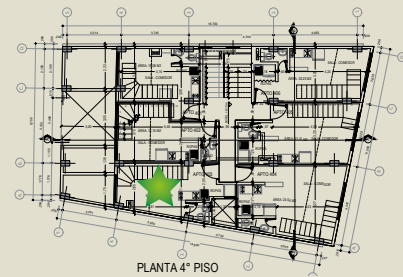
- Cocina
- Ropas
- Barra Comedor
- Sala
- Terraza
- Baño Social
- Habitación
- Baño



Apto 403



Altillo





# 404 APARTAMENTO CON ALTILLO

## Apto 404

Área construida: 24,04

Área privada: 21,73

## Altillo

Área construida: 14,26

Área privada: 13,27

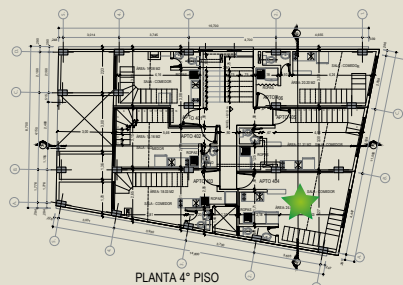
- Cocina
- Ropas
- Barra Comedor
- Sala
- Estudio
- Baño Social
- Habitación
- Baño



Apto 404



Altillo



# 405 APARTAMENTO CON ALTILLO



## Apto 405

Área construida: 20,63

Área privada: 18.00

## Altillo

Área construida: 14,49

Área privada: 12,89

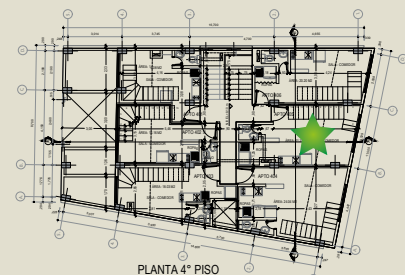
- Cocina
- Ropas
- Barra Comedor
- Sala
- Baño Social
- Habitación
- Baño



Apto 405



Altillo





# 406 APARTAMENTO CON ALTILLO

## Apto 406

Área construida: 20,20

Área privada: 17,46

## Altillo

Área construida: 12,28

Área privada: 10,61

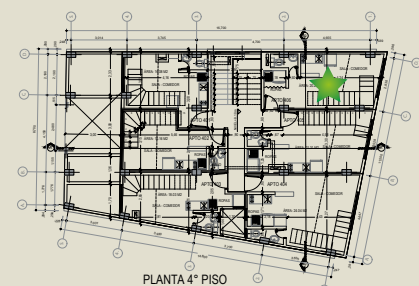
- Cocina
- Ropas
- Barra Comedor
- Sala
- Baño Social
- Habitación
- Baño



Apto 406



Altillo



Las imágenes contenidas en esta publicación son de carácter ilustrativo y pueden presentar modificaciones en el producto final por motivos técnicos y/o normativos, solicitados por la curaduría urbana o como resultado del proceso constructivo. Las áreas son aproximadas y pueden tener variaciones al terminar el proyecto. Los muebles son representaciones del promotor y no están incluidos en el costo del inmueble.



V E L Ó D R O M O  
Apartamentos

📞 Informes al: 316 3083011    ✉️ proyectos@kio.com.co

w w w . k i o . c o m . c o

Proyecto Estructurado By:

